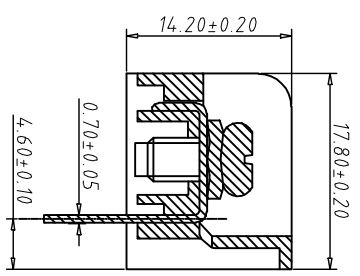
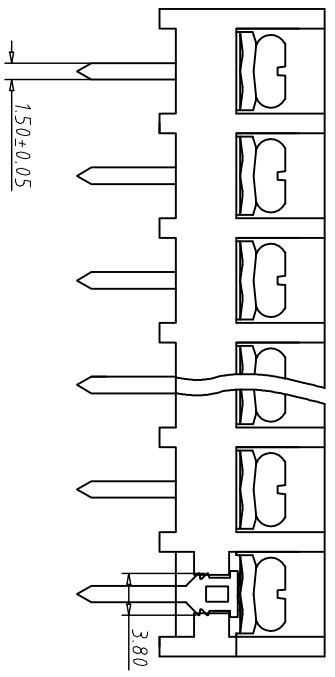
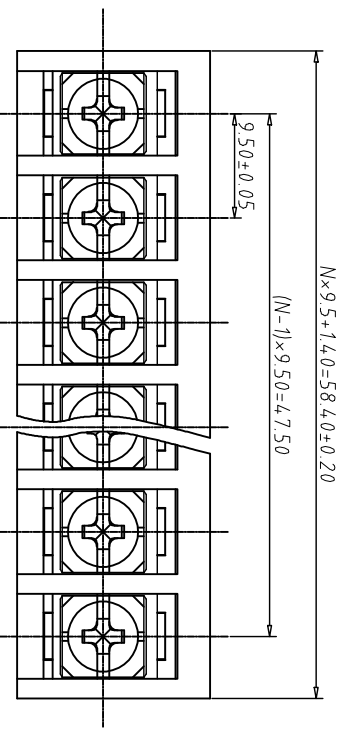


编号	修改原因	制图	审核

材质及规格处理
 塑件: PA66 UL 94V-0
 端子: 黄铜, 0.7厚 镀锡
 螺丝: 钢, M4.0镀锌

性能
 额定电压/电流: 300V/20A
 使用温度: -40℃~+105℃
 耐电压: AC2000V/Min
 绝缘阻抗: 500MΩ/DC500V
 适用线径: 22~12AWG 4.0mm²
 最大锁紧扭力: 1.2N·m 10.6lb.in



编码原则

WJHB9500-B - X X X X X X X

- 客户下板内型 R:90° V:180°
- 胶芯颜色 3: 黑色 4: 绿色 2: 蓝色 6: 红色
- 端子电镀规格 0: 半全锡 6: 全锡 Z: 镀锌
- 零件型号 S: 公头 P: 母座
- 产品Pin数 02-24

尺寸公差:		角度公差:		投影法		品名	
X: ?/20	?/15	X: ?/20	?/15	第一角	第三角	WJHB9500	
.XX	.XX	.XX	.XX	1:1	1\1	单位	mm
图例类型		客户图例		图例		图例	
比例 1:1		图例		图例		图例	
图例编号		图例编号		图例编号		图例编号	

