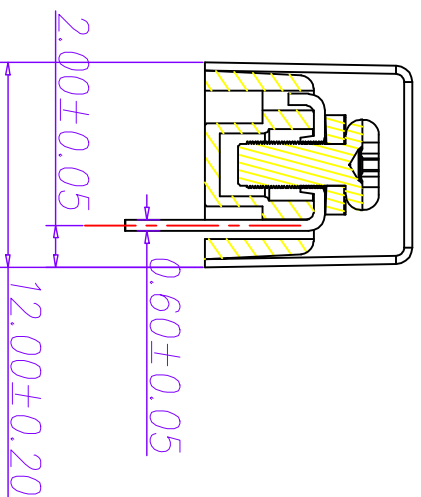
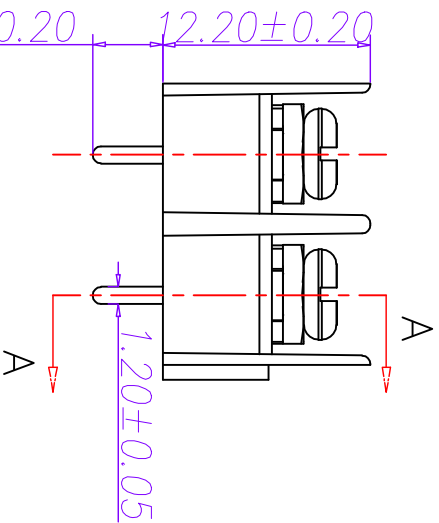
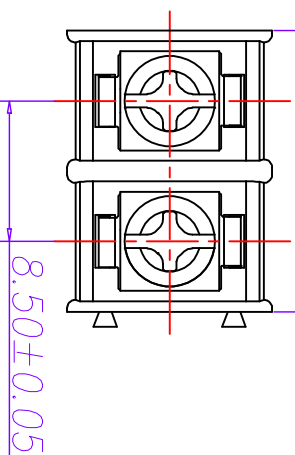


N表示端子的数量

$N \times 8.50 = 17.00 \pm 0.20$



剖面 A-A

1	2	3	4	5	6	7	8
编号	修改原因	制图	审核				

材质及规格处理：

塑件：PA66 UL 94V-0

端子：黄铜, 0.6厚 镀锡

螺丝：钢, M3镀锌

性能：

额定电压/电流：300V/20A

使用温度：-40℃~+105℃

耐电压：AC2000V/Min

绝缘阻抗：500MΩ/DC500V

适用线径：22~12AWG

最大锁紧扭力：10kg/cm

编码原则

WJ8500 - X X X X X X

客户下板内型  
V:180°

胶芯颜色

1: 灰色 2: 蓝色  
3: 黑色 4: 绿色

端子电镀规格  
0: 半金锡 6: 全锡

Z: 镀锌

零件型号

S: 公头 P: 母座

产品Pin数

02 03--12

尺寸公差：

X	±0.1	X	±2'
.XX	±0.05	.X	±1.5'
.XXX	±0.01	.XX	±1'

角度公差：

X	±1.5'
.XX	±1'

投影法

单位 mm

品名

WJ8500-8.5

纸张尺寸

A4

产品系列

系列

图例类型

客户图例

图页

1\1

比例

1:1

图页

1\1

图例编号

1:1

图页

1\1