

| 序号 | 修改原因 | 制图 | 审核 | 批准 |
|----|------|----|----|----|
| | | | | |
| | | | | |
| | | | | |

• 材质及电镀
 焊针：黄铜，镀锡
 塑件：PA66 UI-94V-0

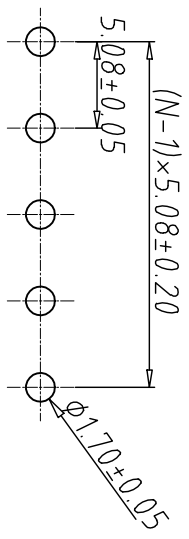
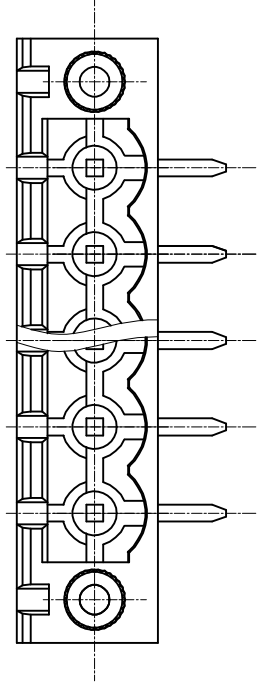
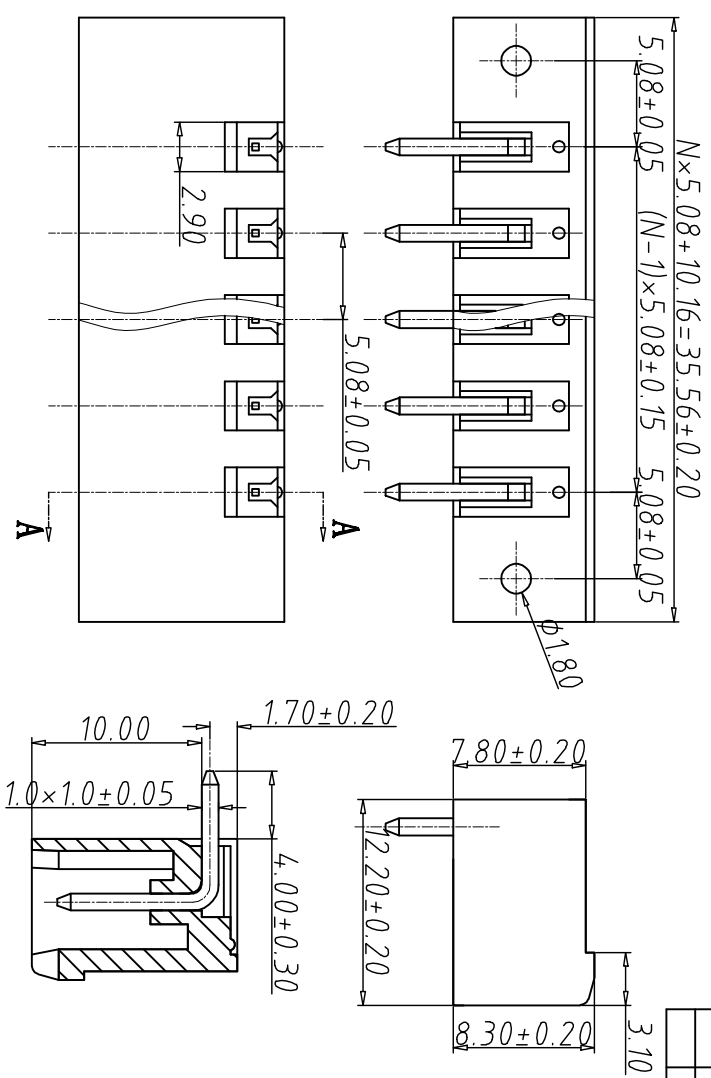
• 机械性能
 温度范围：-40° C+130° C
 瞬时温度：+250° C 5秒

• 电气性能
 额定电压：300V
 额定电流：15A
 接触电阻：20mΩ
 绝缘电阻：5000MΩ\1000V
 耐电压：AC2000V\1Min

编码原则

WJ2EDGRM-5.08-

X X X X X
 客户下板类型
 R:90度折弯
 胶芯颜色
 3: 黑色 4: 绿色
 端子电键规格
 0: 半金属 6: 全锡
 零件型号
 P: 插头
 产品Pin数
 02-24



尺寸公差:

| 尺寸公差: | 角度公差: |
|------------|-----------|
| X, ±0.20 | X, ±2° |
| .X, ±0.15 | .X, ±1.5° |
| .XX, ±0.10 | .XX, ±1° |

图例说明:

| 图例说明 | 客户图例 | 图例 | 图例 |
|------|------|----|-----|
| 比例 | 1:1 | 图例 | 1\1 |
| 图例编号 | | | |

封装法:

| 封装法 | 单位 |
|-----|----|
| | mm |
| | A4 |

品名:

插接式电键端子
 WJ2EDGRM 系列

