

序号	修改原因	制图	审核	批准

• 材质及电镀
 焊针：黄铜，镀锡
 塑件：PA66 UI-94V-0

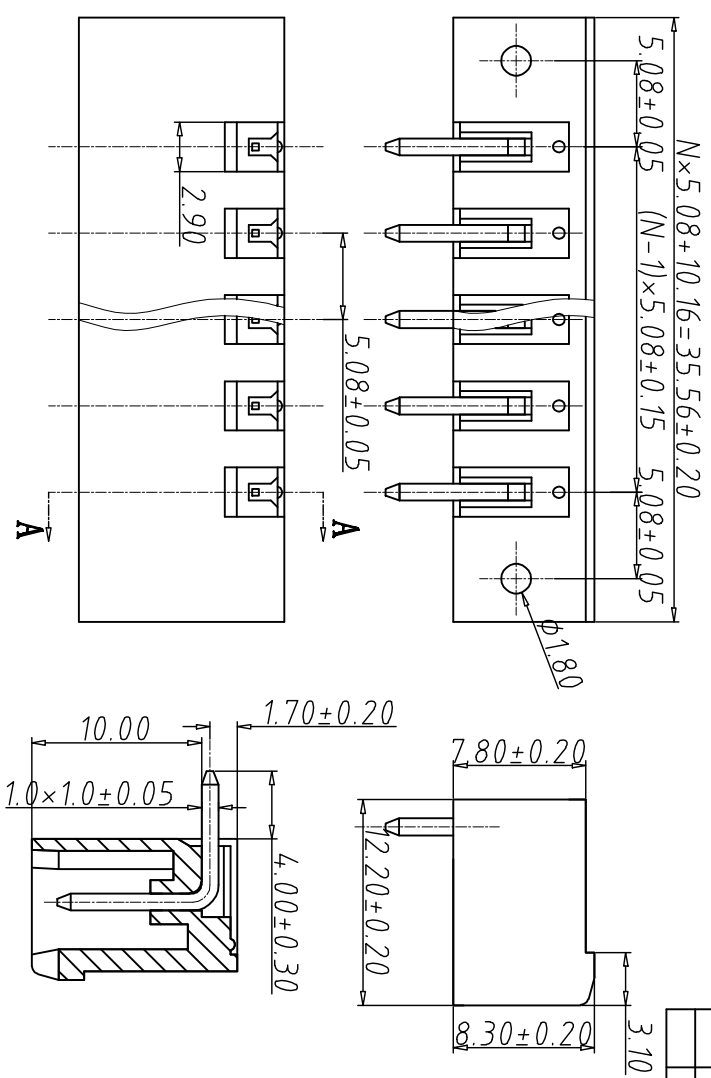
• 机械性能
 温度范围：-40° C+130° C
 瞬时温度：+250° C 5秒

• 电气性能
 额定电压：300V
 额定电流：15A
 接触电阻：20mΩ
 绝缘电阻：5000MΩ\1000V
 耐电压：AC2000V\1Min

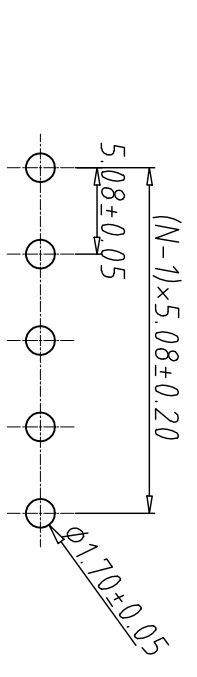
编码原则

WJ2EDGRM-5.08-X X X X X

- X X X X X
- 客户下板类型
- R:90度折弯
- 胶芯颜色
- 3: 黑色 4: 绿色
- 端子电键规格
- 0: 半金锡 6: 全锡
- 零件型号
- P: 插头
- 产品Pin数
- 02-24



SECTION A-A



P.C.B. LAYOUT

尺寸公差:	角度公差:
X, ±0.20	X, ±2°
.X, ±0.15	.X, ±1.5°
.XX, ±0.10	.XX, ±1°

图例类型	客户图例	图页	图例编号
比例	1:1	图页	1\1

WJ 宁波万基特高电子有限公司
 NINGBO WANJITTEGAO CO.LTD

封装法	单位	品名	制造式样特制端子
标准尺寸	mm	产品系列	WJ2EDGRM 系列

