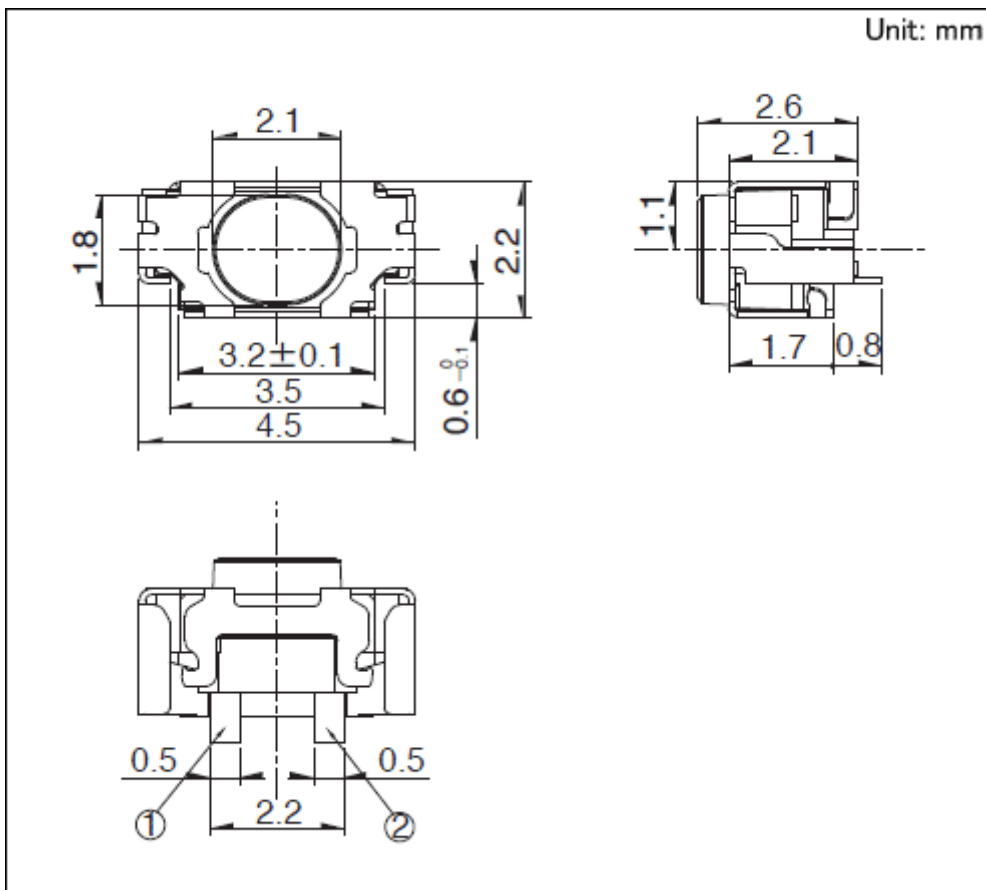




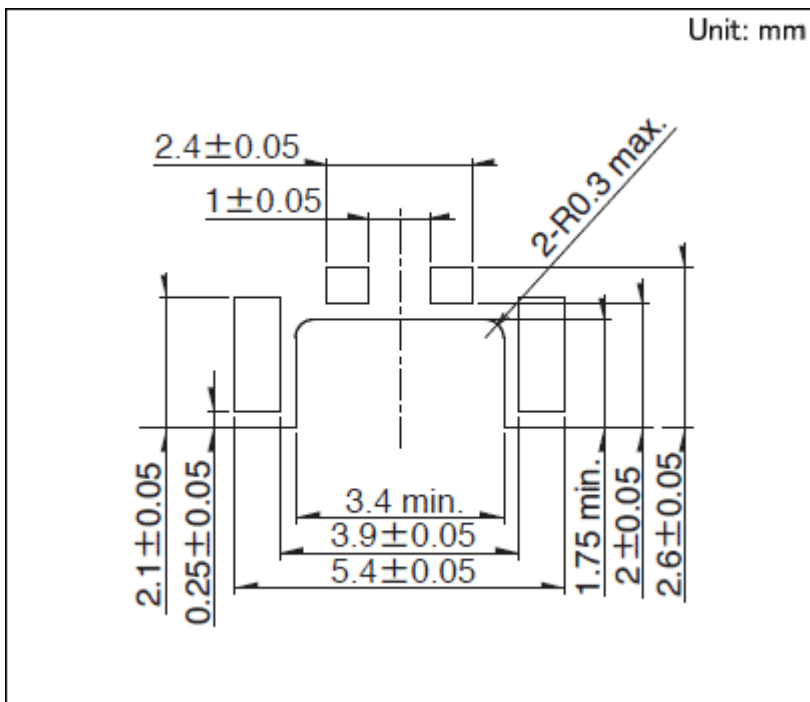
## 1.6mm Side Push半贴装式(表面贴装) SKSL系列

|                     |                    |  |
|---------------------|--------------------|--|
| 型                   | Surface mount      |  |
| 动作力                 | 1.6N               |  |
| 操作方向                | Side push          |  |
| 行程                  | 0.15mm             |  |
| 操作寿命<br>(5mA 5V DC) | 600,000 cycles     |  |
| 初期接触电阻              | 500mΩ max.         |  |
| 系列                  | Sharp feeling type |  |
| 使用温度范围              | -40°C to +90°C     |  |
| 最大额定                | 50mA 12V DC        |  |
| 最小额定                | 10μA 1V DC         |  |
| 电性能                 | 绝缘电阻               | 100MΩ min. 100V DC for 1min.                 |
|                     | 耐电压                | 250V AC for 1 min.                           |
| 耐久性能                | 耐振性能               | 10 to 55 to 10Hz/分, 全振幅1.5mm X, Y, Z 3方向各2小时 |
| 耐环境性能               | 耐寒性能               | -40°C for 96h                                |
|                     | 耐热性能               | 90°C for 96h                                 |
|                     | 耐湿性能               | 60±2°C, 90 to 95%RH for 96h                  |
| 最小订货单位(pcs.)        | 日本                 | 4,400  |
|                     | 出口                 | 4,400  |

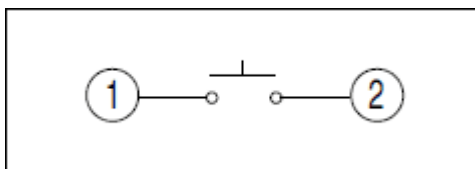
### 外形图



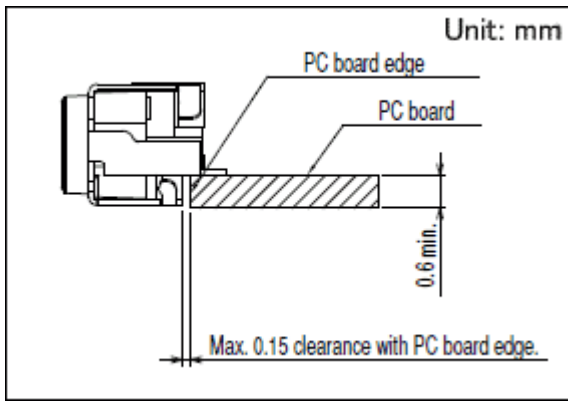
焊接处尺寸图



电路图

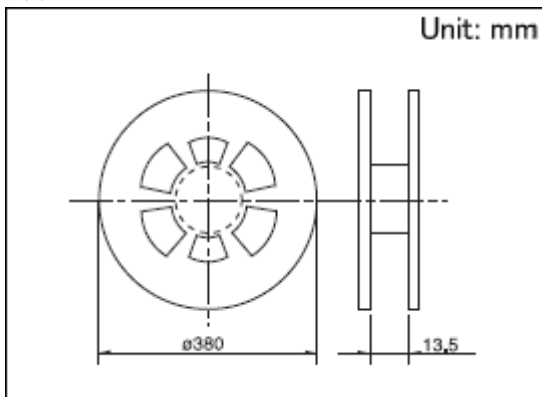


贴装位置



## 包装规格

载带



|             |         |             |
|-------------|---------|-------------|
| 梱包数(pcs.)   | 1卷      | 4,400       |
|             | 1箱/日本   | 44,000      |
|             | 1箱/出口包装 | 44,000      |
| 载带宽度(mm)    |         | 12          |
| 出口包装箱尺寸(mm) |         | 395×395×205 |

## 焊接条件

**回流**焊时

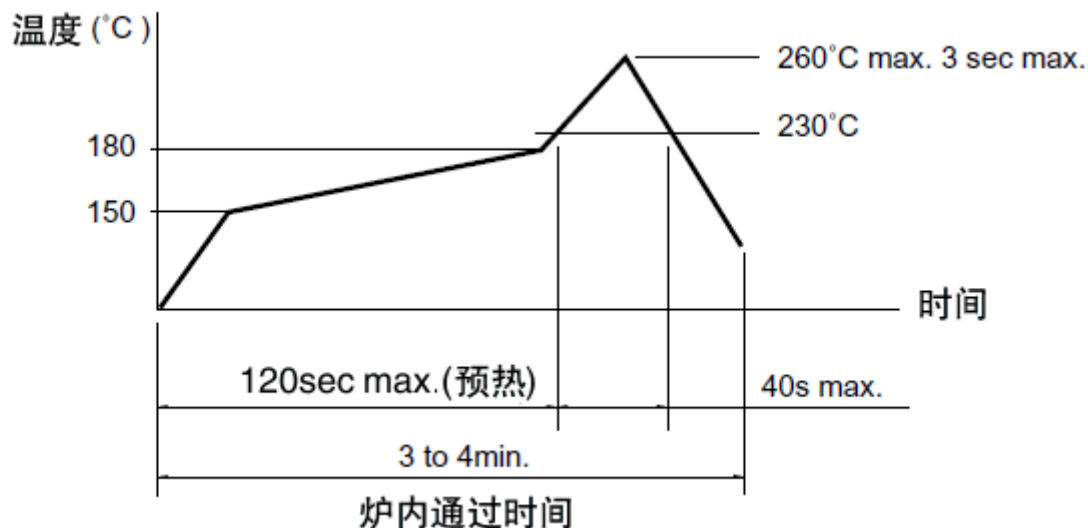
### 1. 加热方式

远红外线加热的上下加热方式。

### 2. 温度测量方式用

φ0.1~φ0.2的CA(K)或CC(T)测量。位置在焊连接部(铜箔面)测量。固定方式采用耐热胶带。

### 3. 温度分布



(1) 上述条件,为印刷电路板的零部件表面的温度。根据电路板的材质,大小,厚度等,电路板温度和开关表面温度会有很大的不同,关于开关表面温度,也请在上述条件内使用。

(2) 根据贴面焊槽的种类,条件不同结果不同,请事先充分进行确认之后使用。

#### 手焊接时

| 项目     | 条件         |
|--------|------------|
| 焊接温度   | 350°C max. |
| 连续焊接时间 | 3s max.    |
| 焊剂斗容量  | 60W max.   |

1. 考虑清洗触摸开关时, 请协商。
2. 请不要从触摸开关上面浸入助焊剂。
3. 请不要事前在开关端子及印刷电路板的零部件贴装面上涂助焊剂。
4. 进行第2次焊接时, 应在开关恢复到常温之后进行。

#### 表示本系列共通的注释。

1. 本产品目录中产品的颜色, 与实物的颜色有所差异。
2. 关于载带品的试制数量, 请以最小订货单位 (1卷, 1箱) 的N倍订货。
3. 需要直径 $\phi$ 330mm 的卷盘时请向本公司营业部门咨询。
4. 汽车用时, 请进行洽谈。