



(更多支持)

产品规格书

产品：SMA-K 板端连接器 弯头焊接

料号：ANKX01.0092

本规格书下载地址：<http://download.rfsister.com/Antenna/ANKX01.0092.pdf>

(定制化需求，请致电 15989589908、或邮件 wangyj@RFsister.com)



SMA-K 板端连接器 弯头焊接

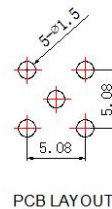
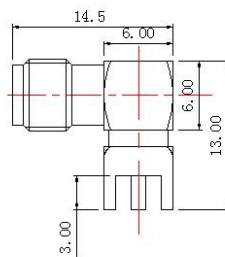
(PN: ANKX01.0092)

特点

1. 工作频率范围宽，DC~6GHz；损耗低；
2. SMA 型通用接口；主板焊接式；

应用

1. 应用于无线通信产品；
2. 智能家居网关、路由网关、中继器，广泛使用；



PCB LAYOUT

单位: mm

(注: 若实物与规格书有少许差异, 请以实物为准。)

电气参数(Electrical Properties)

频率/Frequency:	DC~6GHz
输入阻抗/Impedance:	50 Ω
驻波比/VSWR:	≤1.5
插损/Loss:	0.9dB@3GHz

机械参数(Mechanical Properties)

接头&线缆/Conn&Cable:	SMA-K 弯头
材料&颜色/Material&Color:	Copper/Golden
安装方式/Mounting:	Solder
尺寸/Size:	L14.5xH13mm
工作温度/OperateTemp:	-20 ~ 85 °C