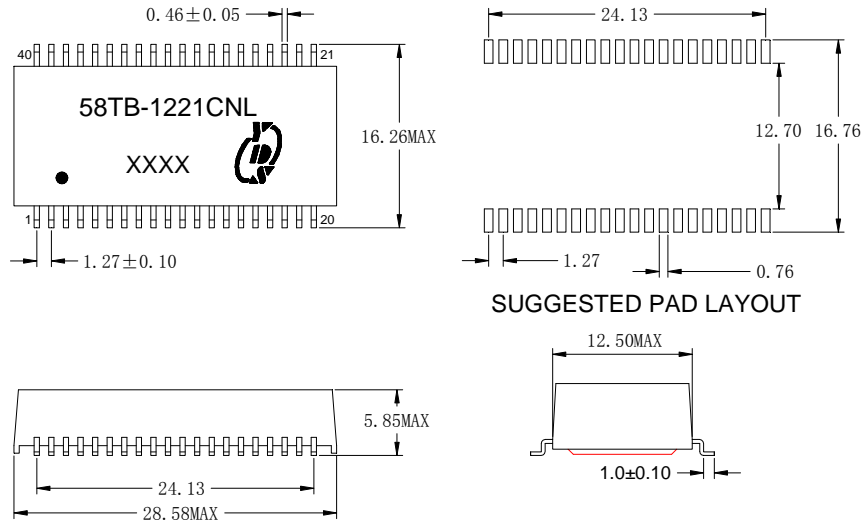
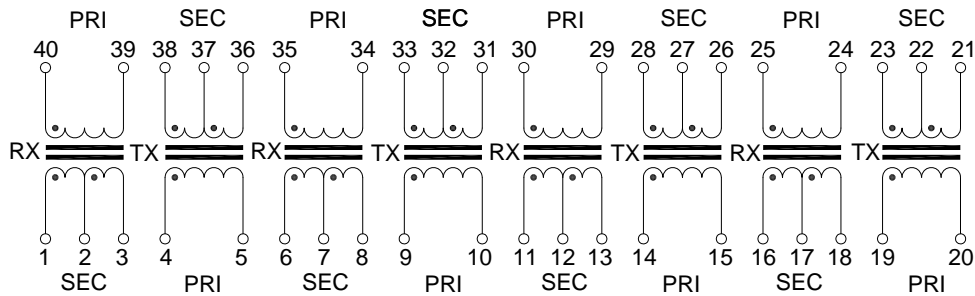


# 一、外观尺寸图



UNIT:mm Unless otherwise specified,all tolerances are ±0.25

# 二、线路图



# 三、电气特性@25°C:

1. 圈比(±2%)Pri:Sec: 1:2CT
2. 初级电感(10KHz/0.02V): 1.2mH MIN
3. 初级漏感(100KHz/1V): 0.6uH MAX.
4. 杂散电容(100KHz/1V): 35pF MAX
5. 耐 压: 1500Vrms/0.5mA/2Sec
6. 操作温度: 0°C ~ +70°C
7. 符合 RoHS 标准

REV.	DESCRIPTION	DATE	DWN	AP'PD
0		10.11.17	Hu	Li
1.0	Correct Appearance	15.9.4	Chen	Hsu
1.1	Correct Appearance	17.6.21	Zhou	Hsu

Ref: BOM-AF79

RoHS  
Compliant



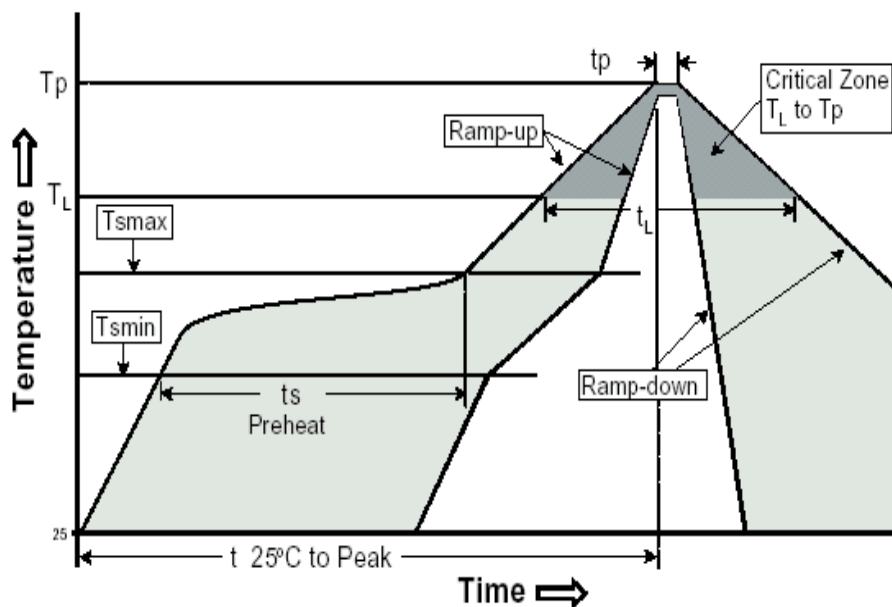
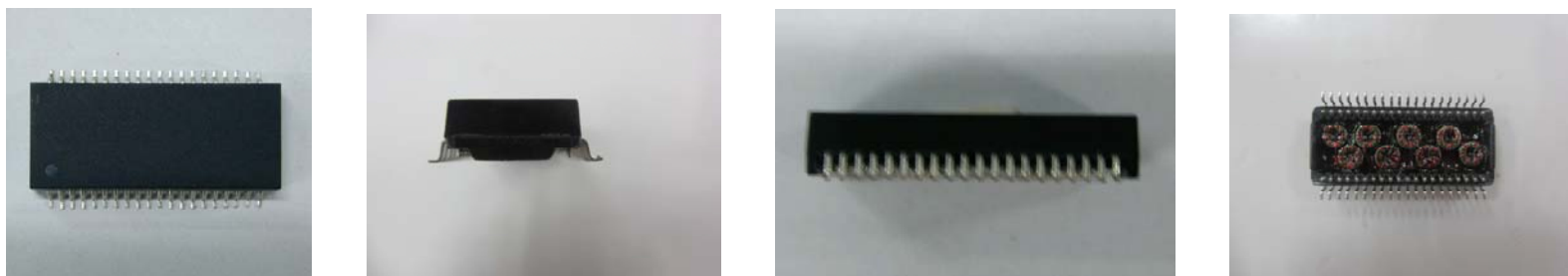
元册科技股份有限公司

YUAN DEAN SCIENTIFIC CO., LTD.

TITLE	TRANSFORMER		
P/N	58TB-1221CNL	REV.	1.1
PAGE NO	1-3	DATE	2017-6-21
AP'PD	Hsu	DWN	Zhou sheng mei

REV.	DESCRIPTION	DATE	DWN	AP'PD

四、我们的 RoHS 部分可以承受的回流焊炉峰值温度:  $245 \pm 5^\circ\text{C}$  如下简介:



特性	无铅组件
平均升温速度 ( $T_{s_{max}}$ to $T_p$ )	$3^\circ\text{C}/\text{秒}$ 最大.
<b>预热</b> -最低温度 ( $T_{s_{min}}$ ) -最高温度 ( $T_{s_{max}}$ ) -时间 ( $t_{s_{min}}$ to $t_{s_{max}}$ )	$150^\circ\text{C}$ $200^\circ\text{C}$ 60-180 秒
<b>时间保持范围:</b> -温度 ( $T_L$ ) -时间 ( $t_L$ )	$217^\circ\text{C}$ 60-150 秒
峰值/类别 温度 ( $T_p$ )	$245 \pm 5^\circ\text{C}$
在 $5^\circ\text{C}$ 时的实际峰值 温度 ( $t_p$ )	20-40 秒
降温速度	$6^\circ\text{C}/\text{秒}$ 最大
峰值温度在 $25^\circ\text{C}$ 的时间	6 分钟 最大.



元册科技股份有限公司

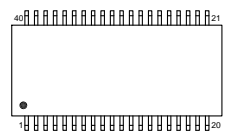
YUAN DEAN SCIENTIFIC CO., LTD.

TITLE	TRANSFORMER		
P/N	58TB-1221CNL	REV.	1.1
PAGE NO	2-3	DATE	2017-6-21
AP'PD	Hsu	DWN	Zhou sheng mei

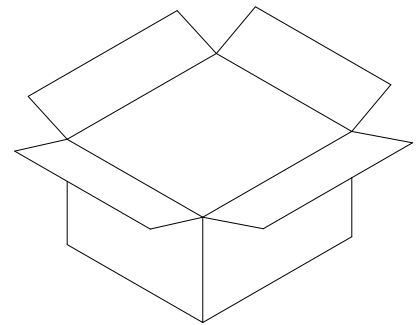
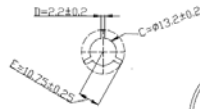
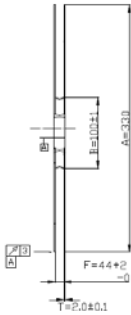
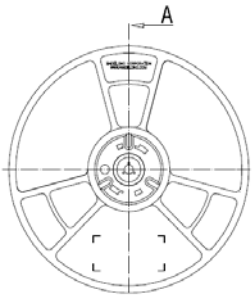
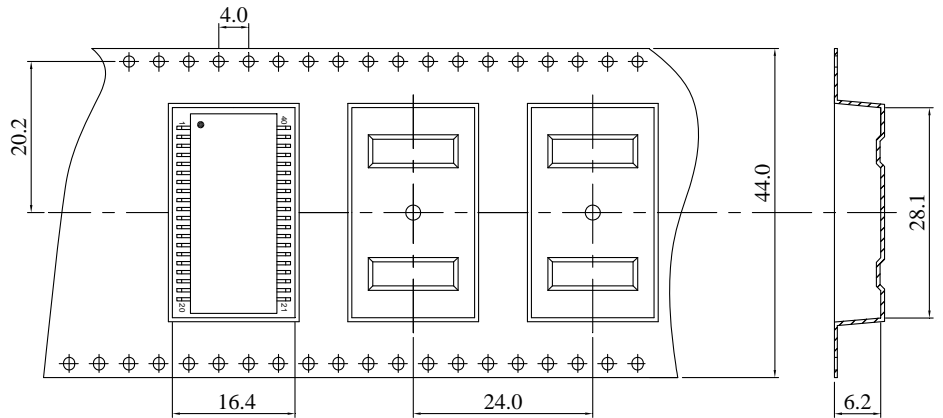
## 五、包装信息:

1. 单重----- 2.7克/个
2. 卷带----- 400个
3. 外箱单位: 2400个/箱
4. 外箱单位: 6卷/箱
5. 总重: 11.0 千克/箱

REV.	DESCRIPTION	DATE	DWN	AP'PD



Mechanicals



Outer carton: 365x365x350mm

RoHS  
Compliant



元册科技股份有限公司

YUAN DEAN SCIENTIFIC CO., LTD.

TITLE

TRANSFORMER

P/N

58TB-1221CNL

REV.

1.1

PAGE NO

3-3

DATE

2017-6-21

AP'PD

Hsu

DWN

Zhou sheng mei